

Bepanthen® Droge & Gevoelige Huid Crème



Wat is Bepanthen® Droge & Gevoelige Huid Crème en wanneer kan het worden gebruikt?

Bepanthen Droge & Gevoelige Huid Crème is voor de dagelijkse intensieve verzorging en bescherming van de droge en gevoelige huid. Ook geschikt voor verzorging en onderhoud van de (zeer) droge en gevoelige huid na een periode van eczeem.

Bepanthen Droge & Gevoelige Huid Crème:

- Zorgt voor een diepe, aanhoudende en langdurige (24 uur) hydratatie
- Versterkt de barrièrefunctie van de huid aanhoudend door ondersteuning van de natuurlijke hoornlaaglipiden, zodat de natuurlijke bacteriën van de huid worden gerespecteerd
- Ondersteunt de gezonde microflora op de huid (onderdeel van de natuurlijke bescherming van de huid)
- Ondersteunt de natuurlijke bescherming van de gevoelige huid zodat deze gezond en beschermd blijft
- Ondersteunt het huideigen regeneratieproces
- Beschermt tegen uitdroging

De som van alle bovengenoemde eigenschappen zorgt ervoor dat de huidbarrière wordt versterkt.

Welke beschermingsmechanismen spelen een rol bij de huidbarrière?

Onze huid vormt een zeer effectieve beschermende structuur die is opgebouwd uit verschillende lagen. Op de buitenste laag van de huid bevindt zich de microflora (bacteriën). Deze verhindert dat slechte bacteriën zich op de huid vestigen en zich daar vermeerderen. De tweede laag is de hoornlaag, die ook wel 'huidbarrière' wordt genoemd. Deze voorkomt uitdroging van de huid.

Hoe ondersteunt Bepanthen® Droge & Gevoelige Huid Crème de bescherming van de huidbarrière?

De unieke huidbeschermende formule van Bepanthen Droge & Gevoelige Huid Crème voegt een nieuwe dimensie toe aan de dagelijkse intensieve verzorging en bescherming van de droge en gevoelige huid. Ook geschikt voor verzorging en onderhoud van de (zeer) droge en gevoelige huid na een periode van eczeem.

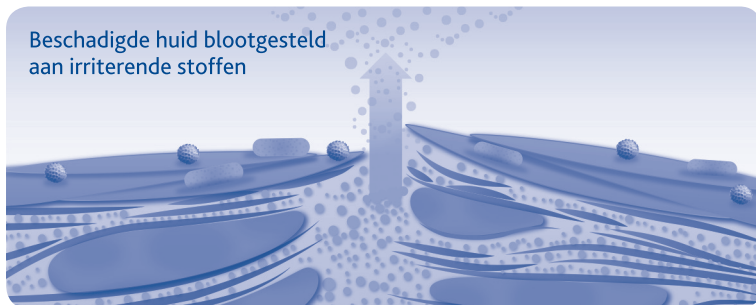
De unieke formule beschermt, verzorgt intensief en helpt de huid blijvend gezond te houden door gebruik te maken van:

1. natuurlijke oliën, vitamine B3 en provitamine B5 (dexpanthenol): ondersteunen de natuurlijke lipiden van de huidbarrière, voor aanhoudende bescherming;
2. natuurlijke lipiden (zoals glycerine, olijfolie en duindoornbesolie): zorgen voor 24 uur intensieve hydratatie;
3. prebioticum: ondersteunt een gezonde beschermende microflora, voor natuurlijke bescherming;
4. Lamellaire-lipiden-technologie: zorgt voor versterking van de huidbarrière

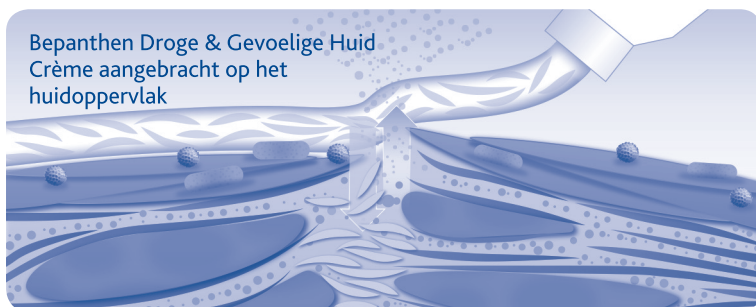
Dit zorgt voor een doeltreffende ondersteuning van de natuurlijke beschermingsmechanismen van de huidbarrière voor een blijvend gezonde en beschermde huid.

Hypoallergeen, klinisch en dermatologisch getest. Zonder parfum, conserveermiddelen en kleurstoffen.

Hoe beschermt Bepanthen Droge & Gevoelige Huid Crème de huid:



- Korte, kapotte lamellaire lipiden
- Vochtverlies
- Huid uitgedroogd



- Afnemend vochtverlies
- Bevat lamellaire-lipiden-technologie
- Meer beschermende bacteriën



Beschermende
huidbarrière hersteld

- Beschermende bacteriën hersteld
- Verminderd vochtverlies
- Lipidenlamellen versterkt
- Huid bevochtigd

Hoe wordt Bepanthen® Droge & Gevoelige Huid Crème gebruikt?

Bepanthen® Droge & Gevoelige Huid Crème is bedoeld voor dagelijkse intensieve verzorging en bescherming van de droge en gevoelige huid. Ook geschikt voor verzorging en onderhoud van de (zeer) droge en gevoelige huid na een periode van eczeem. Smeert gemakkelijk uit en trekt snel in. Smeer naar behoefte een dunne laag op de huid. Het is klinisch bewezen dat Bepanthen Droge & Gevoelige Huid Crème zeer goed wordt verdragen en geschikt is voor droge en gevoelige huid. Het is ook geschikt voor baby's en getest voor gebruik bij kinderen.

Welke voorzorgsmaatregelen moeten worden genomen?

Niet gebruiken op beschadigde huid. Bepanthen Droge & Gevoelige Huid Crème is hypoallergeen. Stop met het gebruik als zich een overgevoeligheidsreactie voordoet. Niet gebruiken bij overgevoeligheid voor één van de ingrediënten. Buiten bereik van kinderen houden.

Waar moet u verder op letten?

Alleen voor uitwendig gebruik.

Bepanthen Droge & Gevoelige Huid Crème is ook geschikt voor baby's met droge en gevoelige huid en is getest voor gebruik bij kinderen.

Bepanthen® Droge & Gevoelige Huid Crème bevat duindoornbesolie, een natuurlijk extract dat de crème zijn gelige kleur geeft. Door de natuurlijke eigenschappen van deze olie kan de crème na verloop van tijd lichter van kleur worden. Dit heeft echter geen invloed op de kwaliteit van het eindproduct dat onder de aanbevolen bewaaromstandigheden kan worden gebruikt tot de aangegeven houdbaarheidsdatum.

Welke stoffen zitten er in Bepanthen® Droge & Gevoelige Huid Crème

INCI-lijst:

AQUA
CAPRYLIC/CAPRIC TRIGLYCERIDE
GLYCERIN
OLEA EUROPAEA OIL (OLIJFOLIE)
ISOSTEARYL ISOSTEARATE
1,2-HEXANEDIOL
CETEARYL ALCOHOL
PANTHENOL
BUTYROSPERMUM PARKII BUTTER (KARITÉBOTER)
NIACINAMIDE
GLYCERYL STEARATE CITRATE
ALPHA-GLUCAN OLIGOSACCHARIDE
LIMNANTHES ALBA SEED OIL (AKKERMOERASBLOEMZAADOLIE)
HYDROGENATED LECITHIN
HIPPOPHAE RHAMNOIDES EXTRACT (DUINDOORNBESEXTRACT)
TOCOPHERYL ACETATE
XANTHAN GUM
SCLEROTIUM GUM
SQUALANE
TETRASODIUM GLUTAMATE DIACETATE
CERAMIDE 3
CITRIC ACID
ROSMARINUS OFFICINALIS EXTRACT (ROZEMARIJNBLADEXTRACT)

Bepanthen® Droge & Gevoelige Huid Crème bevat geen parfum, conserveermiddelen en kleurstoffen.

Waar is Bepanthen® Droge & Gevoelige Huid Crème verkrijgbaar?

Bepanthen® Droge & Gevoelige Huid Crème is een cosmetisch product en wordt in een tube van 150 ml verkocht bij (online) drogisterijen en apotheken.

Naam en adres van verantwoordelijke persoon

GP Grenzach Produktions GmbH
Emil-Barell-Str. 7
D-79639 Grenzach-Wyhlen
Duitsland

Bayer B.V., Bayer Consumer Health Division, Postbus 80, 3640 AB Mijdrecht. www.bepanthen.nl

Inhoud: 150 ml

Te gebruiken voor eind:

zie op de tube en het doosje [MM/JJ]

Bewaren beneden 25 °C.

Deze gebruiksaanwijzing is voor het laatst herzien in november 2017.